

 **YAMAHA**
Revs Your Heart



TENERE 700

THE NEXT HORIZON IS YOURS

征服。天生勇者的使命

Ténéré 源自北非民族的語言，在荒原上的天生勇者
釋放內心潛藏的力量，追求冒險極致，成就自由之魂

以敬畏的心，征服未知的絕境



圖片為YAMAHA全球廣告影像。
實際販售車輛之車色、樣式、配備
均符合台灣法規，以實車為主。
本影像經數位合成。

TENERÉ 700

越野無疆 征服地表極限

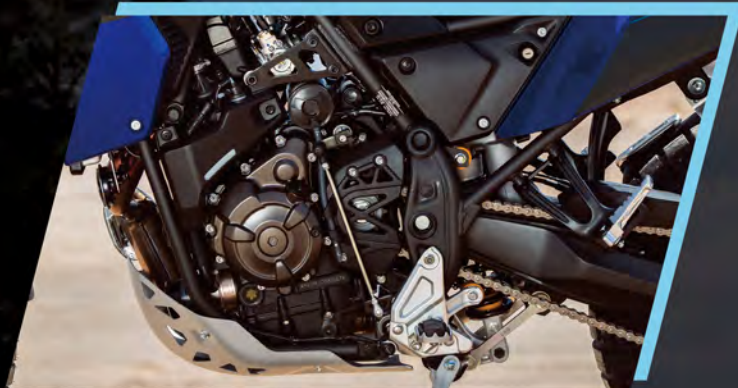
延續Ténéré家族之名與XT車型代號，
以On-road:Off-road=1:9為設計初衷
無論是征服未知惡地，還是日常騎乘，
天生的越野精神勢不可擋



征服。

騎乘感受





兼具扭力輸出及可靠度高的689cc CP2雙缸引擎

以Crossplane概念為基礎，透過270度非對稱點火角度提供線性、充足的扭力輸出，強勁可靠的CP2雙缸引擎是您征服未知絕境的最佳夥伴。



越野功能特化的輕量化車架與底盤設定

採用高強度的鋼管搖籃式車架結合鋁合金後搖臂的輕量化設計，提供靈活的車身動態。配備有200mm作動行程的多連桿後懸吊與全可調的避震器設定，讓您可以快速地根據路況調整最適合您的懸吊回饋感。



43mm全可調倒立式前避震器

前懸吊採用43mm全可調倒立式前叉，提供絕佳抗扭轉剛性並擁有210mm作動行程，無論在越野環境或是公路都保有高度舒適性與絕佳操控性能。



越野操駕設定ABS系統

配備有可關閉式的ABS系統，讓騎士更直接的感受後輪回饋，在抓地力不佳的非鋪裝道路也能夠自由的利用後輪鎖死轉向，讓騎士以越野精神，自由駕馭。

越野。

經典車款





達卡拉力賽式LCD儀錶板

延續經典外型，儀錶板使用越野拉力賽車款式的直立細長型設計，減去華麗的彩色顯示儀錶板，適合真硬派的王者。



越野拉力賽風格四眼頭燈

車頭配用4顆LED魚眼頭燈，即使在最險惡的環境冒險，也能照亮前方道路，完美展示了Ténéré 700的越野精神。



21英寸前輪胎和18英寸後輪胎配置

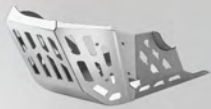
240mm最小離地高度、前21吋與後18吋的鋼絲輪框與倍耐力Scorpion Rally STR輪胎，給予Ténéré 700克服各種地形困境的強大實力。



經典越野風格車身線條

源自拉力賽的平整長坐墊，確保您不論站姿或坐姿，都能自由的進行前後重心轉移。窄長的油箱提供16公升的容量，擁有單次加油可行駛350公里的潛力。

TENERE 700 ACC 部品



黑色鏈條護蓋 | BW3-F2310-00-01



圖片為YAMAHA全球廣告影像。實際販售車輛之車色、樣式、配備均符合台灣法規，以實車為主。本影像經數位合成。

• 商品以實物為主，本目錄僅供參考，詳情請洽經銷商。• 商品樣式及價格，YAMAHA保留變更之權利。• 型錄上標示為商品建議售價，未包含安裝工資。• 部分選購配件為接單後向國外訂購進口引進，故會有等待時間。• 若歐洲有在庫，系統下單後約45-60天到貨，以實際通知日期為準。• 若歐洲缺貨，則另行通知協商訂單處理。

TENERE 700 ACC部品



中柱 | BW3-F71A0-00



導鏈器 | BW3-F21G0-00



鋁側箱支架 | BW3-F84G0-00



後架總成 | BW3-F48D0-00



鋁側箱(左)35L | BW3-F846C-00



鋁側箱(右)37L | BW3-F846D-00



鋁後箱42L | 23P-FTCAL-NA



黑色鋁後箱42L | 23P-FTCAL-BL



鋁後箱靠墊 | 23P-FTCBR-00



引擎保桿 | BW3-F43B0-02



頭燈護罩 | BW3-H4105-00



Icon Blue 藍深灰 176BQ2



Classic White 白紅 176121



Tech Kamo 深灰 176451

Ténéré 700 SPEC

機種名稱	Ténéré 700	機種名稱	Ténéré 700
排氣量	689 c.c.	後避震	中置式避震
引擎形式	水冷4行程直列雙缸 DOHC 8V	前煞車	Φ282mm雙碟+單向雙活塞卡鉗+ABS(可關閉式)
馬力	54.0kw(73.4 PS) / 9,000 rpm	後煞車	Φ282mm雙碟+單向單活塞卡鉗+ABS(可關閉式)
扭力	6.9 kg-m / 6,500 rpm	長x寬x高	2,370 x 905 x 1,455 mm
頭燈	LED	軸距	1,595 mm
尾燈	LED	座高	880 mm
方向燈/定位燈	LED	裝備重量	205 kg
碼表	LCD液晶螢幕顯示	油箱容量	16 公升
車架形式	銅管雙搖籃車架	前輪胎	90/90 - 21 M/C (54V)
前避震	倒立式望遠鏡前叉	後輪胎	150/70 R 18 M/C (70V)

Energy Efficiency

機車燃料消耗量試驗方法	Ténéré 700 XTZ690	測試說明
測試值(平均油耗)	23.3 公里/公升	<ul style="list-style-type: none"> 所有數據為實驗室測試值 以年平均行駛4,500公里除以能源效率測試值計算 測試方式:機車燃料消耗量試驗方法
年耗油量 (以年平均行駛4,500公里除以測試值計算)	193公升	
能源效率等級(超過500c.c至750c.c)	2級	

YAMALUBE®

正廠的液體零件



RS4GP



Premium



Sports



Standard Plus



鏈條油



冷卻液



積碳防止劑



煞車油

建議油品

為愛車引擎提供全方位防護，建議定期更換。

其他化學品

針對愛車不同需求提供防護。

YAMALUBE 四大特點

1. 高「抗氧化和熱穩定性」
2. 高「油膜保持力」
3. 高「剪斷安定性」
4. 對應車型的「摩擦力」設定

機油六大功能



潤滑作用



密封作用



冷卻作用



清靜分散作用



防鏽作用



酸中和作用

MA&MB差異

打檔車與速克達因引擎／變速型式不同，對於機油的潤滑特性也有不同的需求。

採用濕式離合器的打檔車，因其機油也兼具潤滑變速機構之機能，為了避免離合器、變速打滑，故配方中多了「摩擦係數添加劑」。而速克達採用乾式離合器，因此機油摩擦力較高時反而會增加引擎負擔、讓油耗變差。所以JASO（日本車輛標準組織）在制定機車用機油規格時，依摩擦係數之高低區分為MA／MB不同規格。

MA (MA2)：適用打檔車。 MB：最適合速克達。

TMAX雖為速克達車型，但因採用濕式離合器，故適用『MA』機油。



欲瞭解更多商品詳細情報，請掃QR Code至YAMAHA官網查詢



www.yamaha-motor.com.tw



Yamaha Motor TW



YAMAHA LIFE APP



YouTube Yamaha Motor Taiwan



yamahamotortw



2年保固



■ 免責聲明：

為了您的安全，騎乘時請全程配戴安全帽與防護服並遵交通法規。本目錄之人車拍攝均為專業人士於封閉場地或賽道模擬騎乘之情境，請勿模仿。本目錄中之YAMAHA產品、配件或其他非YAMAHA設計部品等由第三方提供之開發與製造資訊，如在技術規格與外觀上有所更改，恕本公司不另行通知。圖片為 YAMAHA 全球廣告影像。實際販售車輛之車色、樣式、配備均符合台灣法規，以實車為主。本影像經數位合成。本公司對銷售之各種車輛所使用之零件、部品與配件，將依實際生產國家及供應等情形進行調整，不做永久供應之擔保。本目錄亦不提供任何其他保證，售價詳情請洽您當地的YAMAHA經銷商。

■ 2年保固：由台灣山葉機車所生產或代理銷售之車輛，皆享有兩年不限里程保固（實際適用範圍依保證書為準）。詳情請參考各機種之保養手冊所載之保證書內文，並依手冊定期保養，以維持車輛最佳性能。

■ 本車系符合第七期排放及六期噪音管制標準。 ■ 印製時間 2025 年 12 月。