

 **YAMAHA**  
*Revs Your Heart*

**YZF-R9**



圖片為YAMAHA全球廣告影像。實際販售車輛之車色、樣式、配備均符合台灣法規，以實車為主。本影像經數位合成。

# RDNA

## A New Generation of Supersport

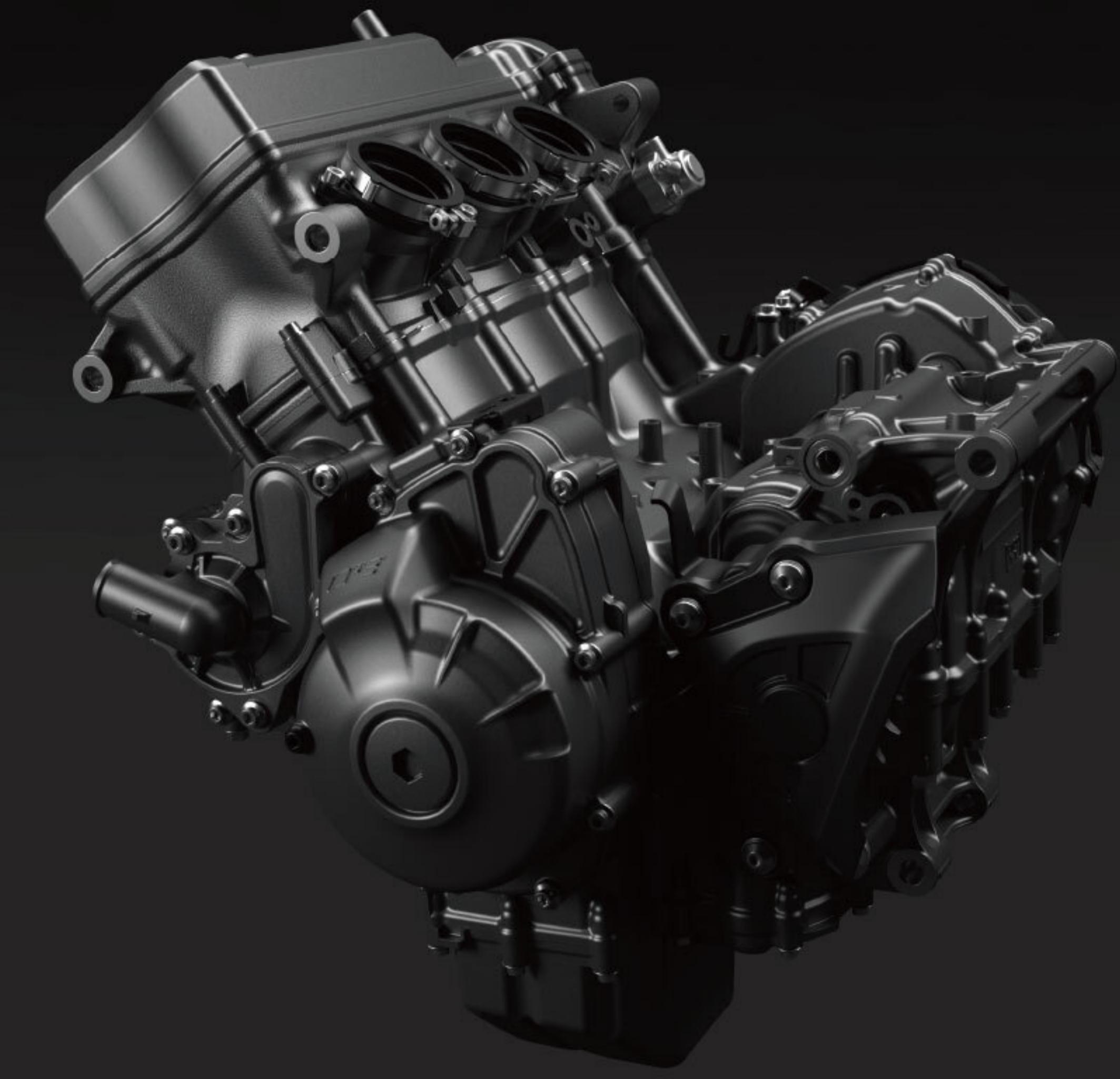
「YZF-R9」啟發自 MotoGP® 賽場中頂尖技術與新世代設計理念，承襲了 RDNA 血脈的賽道靈魂，集先進人性科技、設計與機能兼具的外觀及強大動能機件於一身，無論是外觀至內在，都是無與倫比的頂級機種，立下無人能及的 Supersport 標竿，重新定義台灣旗艦運動型超級跑車的新標準。



圖片為YAMAHA全球廣告影像。實際販售車輛之車色、樣式、配備均符合台灣法規，以實車為主。本影像經數位合成。  
本圖於封閉賽道拍攝，請勿於一般道路模仿。  
本圖拍攝車輛可能移除部分配件，實際配備以市售車為準。

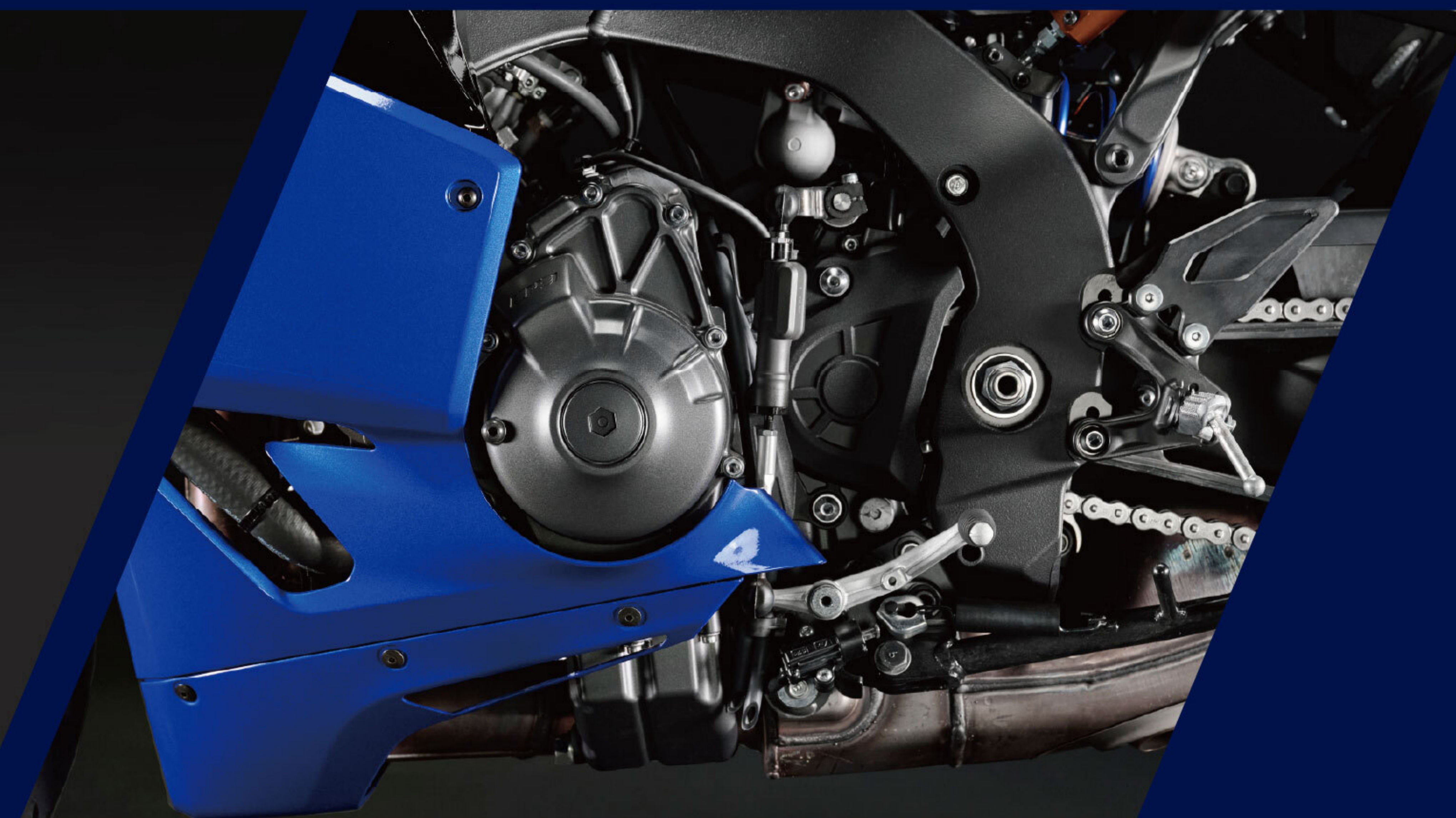
## R-SERIES 的全新旗艦標竿

每一次 Yamaha 全新「R」系列機種的推出，都將重新改變市場對 Supersport 車型的定義，引頸期盼的 R 系列最新車型「YZF-R9」如今終於加入陣容。從設計理念到應用的電控技術，都是源自於 Yamaha 最高賽車殿堂的產物。



### 強勁的 890c.c. CP3 三缸引擎

搭載 Yamaha 屢獲殊榮的三缸 CP3 水冷引擎。11.5 : 1 的引擎壓縮比搭配雙凸輪軸 (DOHC)，提供令人興奮的動力及符合街道騎乘的強大扭力。全新設計的進氣箱強化高轉音頻所產生的共鳴聲浪，譜出追速的迷人聲線。



### 第三代快排系統

第三代快排系統\*，除了加速時升檔、減速時降檔的功能，更增加加速時降檔和減速時升檔功能，實現騎士最大控制權。  
\*在無加減速狀態、極高或極低轉速時，快排系統將不會作動。



### 競技級 Brembo® Stylema 一體式卡鉗

前煞車採用競技級 Brembo® Stylema 一體式卡鉗，搭配 Brembo® 直推式煞車總泵、320mm 雙前碟盤、不鏽鋼編織煞車油管與高性能煞車來令，提供絕佳的制動性能與出色的煞車手感。



### 新世代 KYB 前後全可調競技級懸吊

前懸吊採用全新設計的 43mm KYB 倒立式前叉，具備左右分離的回彈與壓縮阻尼調整 (含高速/低速)，帶來更精準的阻尼控制；後避震則提供預載、回彈與壓縮阻尼調整，並透過線性阻尼設定，強化車身穩定性與路感回饋，無論賽道或街道皆能展現高度操控信心。



### 史上最輕的鋁合金 Deltabox 車架

專為「YZF-R9」鑄造開發的輕量化鋁合金 Deltabox 車架，是 Yamaha 「Supersport」車款有史以來最輕的運動型車架，完美呈現市區低速時靈敏操控的需求，及賽道高速所需的高運動剛性。



## 賽道的馭風菁英 街道的靈活跑者

高效率的空氣力學車身，只為追求賽道嚴苛的分秒考驗，科技控制系統讓騎士於街道上能更靈活駕馭，兼具設計與機能的外觀造型，及整合人性化的操控介面，讓全新的「YZF-R9」無論於賽道或街道，無疑都是最強勁耀眼的先鋒。



圖片為YAMAHA全球廣告影像。實際販售車輛之車色、樣式、配備均符合台灣法規，以實車為主。本影像經數位合成。



### 革命性 RDNA 造型

承襲著 R 系列銳利造型基調，具有標誌性的 M 型進氣口和車尾造型，大燈兩側結合創新設計的 LED 定位燈和先進空力設計的定風翼，宛如隨時都將衝刺的凶惡面貌，為 RDNA 開創新風貌。



### 先進的空氣力學設計

新款「YZF-R9」是 Yamaha 迄今為止空氣動力學效率最高之作，源自 MotoGP® 啟發，透過大量風洞測試數據而實現前整流罩最佳化設計。前端下壓力定風翼讓行駛間前輪直線阻力大幅降低 6-7%，搭配 M 型進氣口下方的前擾流板，過彎時更達到 10% 的降阻效應。



### 智慧型全彩 5 吋 TFT 儀表

新一代高規全彩 5 吋 TFT 儀表，提供四大主題偏好設定，其中賽道模式可在賽道騎行時提供單圈計時等相關數據。透過智慧型手機藍芽連接 Y-Connect App 時，整合車輛數據、行車資訊、來電顯示、訊息通知、聆聽音樂。還可透過 Garmin® StreetCross App 及整合式車把開關進行路線導航。

### 先進電控輔助系統

「YZF-R9」搭載先進的六軸慣性測量單元 (IMU)，整合多項高科技騎乘輔助功能，提供極致操控體驗與安全性，包括：9 段循跡控制系統 (TCS)、3 段滑移控制系統 (SCS)、3 段前輪浮舉抑制系統 (LIF)、制動控制系統 (BC)、彈射起步控制系統 (LC)、3 段動力輸出模式 (PWR)、定速巡航與速度限制器 (Variable Speed Limiter)、騎乘模式選擇 (Yamaha Ride Control) 等功能，這套強大電子輔助系統，讓「YZF-R9」不僅適合日常騎乘，更具備進軍賽道的全面實力。



Traction Control System (TCS)	循跡控制系統
Slide Control System (SCS)	側滑控制系統
Lift Control System (LIF)	浮舉抑制系統
Brake Control System (BC)	制動控制系統
Back Slip Regulator (BSR)	後輪滑動控制

### 分離式車把和全新直覺化操作控制介面

分離式車把能更顯運動型騎姿。同時採用最新的整合式車把開關介面，提供直觀、敏捷、簡易的操作方式，可結合 TFT 多功能儀表進行導航，並導入方向燈快速啟用、連續訊號和自動關閉功能，而煞車和離合器桿可多段調節，靈活的操作進一步強化了騎乘體驗。



圖片為YAMAHA全球廣告影像。實際販售車輛之車色、樣式、配備均符合台灣法規，以實車為主。本影像經數位合成。



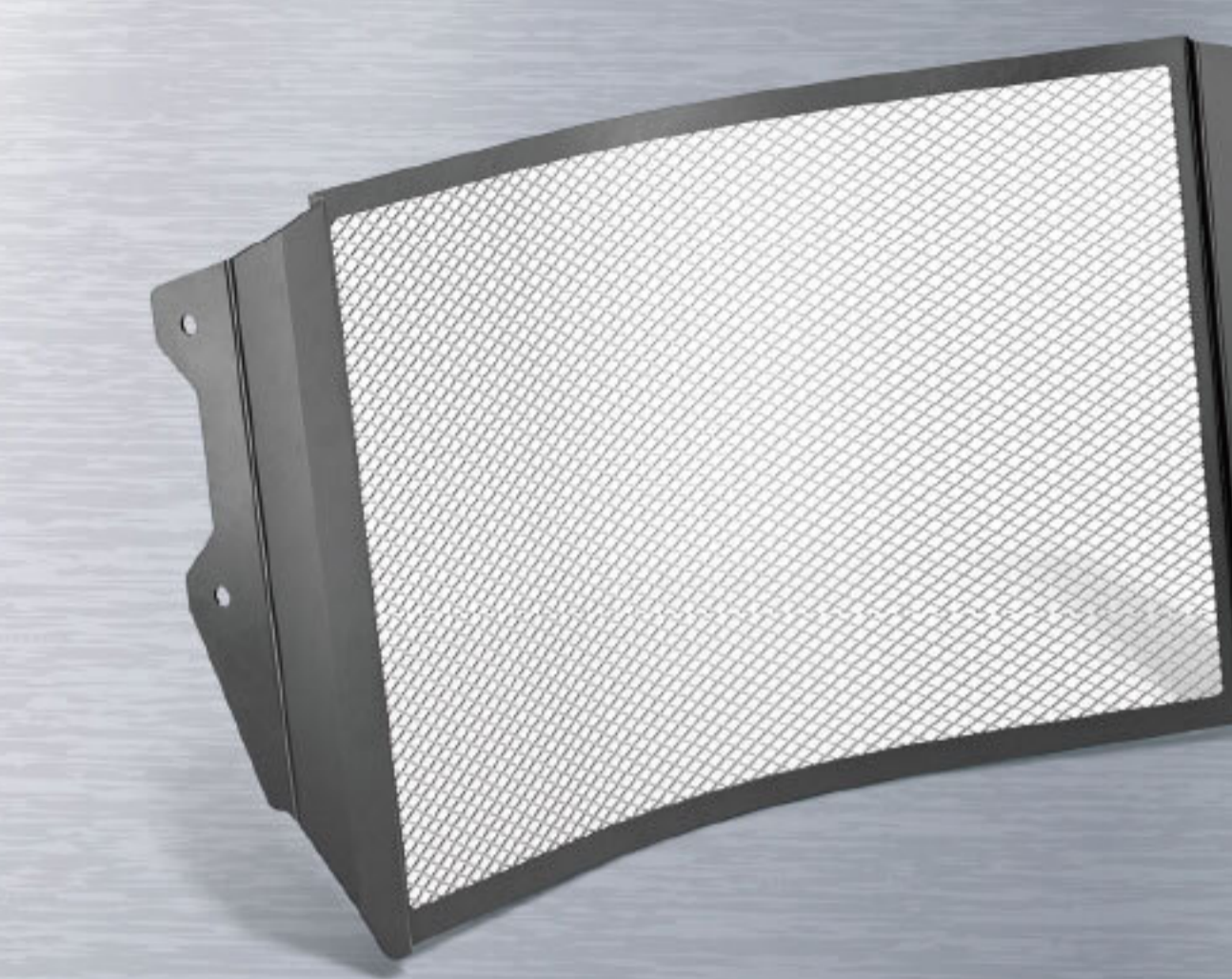
## ACCESSORIES *YZF-R9*



燻黑風鏡 BKN-283J0-00

YZF-R9 專用的燻黑風鏡。

- | 流線、低調的燻黑外觀設計，防紫外線處理。
- | 維持與原廠風鏡相同的形式與撞風保護。
- | 易於安裝，密合度高。



水箱護網 BKN-FRADC-00

YZF-R9 專用的鋁合金水箱護網。

- | 安心保護水箱免受路面碎石的衝擊。
- | 採用特殊塗層設計，具有高度耐用性。
- | 輕巧的造型設計，與 YZF-R9 車身完美融合。



駐車勾 2CR-F71A0-00

MotoGP® 風格駐車勾。

- | 較傳統駐車球結構強壯，不易在倒車時斷裂。
- | 需搭配後輪駐車架 (2CR-FRRST-10)。



引擎護蓋 BKN-FGBEP-00

原地倒車時保護引擎外蓋不受傷害。

- | 採用高強度抗衝擊的長纖維強化尼龍纖維為材料。
- | 易於安裝，密合度高。



車身防倒滑塊 BKN-F11D0-V0

原地倒車時保護車架與車殼。

- | 極簡的幾何造型設計。
- | 滑塊採用超高分子量聚乙烯 (UHMWPE)，提供優異的耐衝擊與耐候性。
- | 能夠直接安裝，無須對整流罩做任何修改。
- | 不影響車輛最大傾角。



剎車拉桿護弓 BEB-FFBRP-00

保護煞車拉桿，避免被誤觸的風險。

- | 提升車輛競技風格。
- | 符合國際賽事技術規範。
- | 套件內包含固定用配件。



欲瞭解更多商品詳細情報，各原廠精品 Accessory 之適用車型請利用官網之「精品配件」查詢。

■ 商品以實物為主，本目錄僅供參考，詳情請洽經銷商。  
■ 商品樣式 YAMAHA 保留變更之權利。  
■ 安裝工資另計。

■ 部分選購配件為發單後向國外訂購進口引進，故會有等待時間。  
※若國外有在庫，系統下單後約 45-60 天到貨，以實際通知日期為準。  
※若國外缺貨，則另行通知協商訂單處理。

# YAMALUBE®

正廠的液體零件



RS4GP Premium Sports Standard Plus 4-SP

## 建議油品

為愛車引擎提供全方位防護，建議定期更換。



鏈條油 冷卻液 積碳防止劑 煞車油

## 其他化學品

針對愛車不同需求提供防護。



Icon Blue 競技藍／藍黑 I91422



Tech Black 疾勁黑／黑 I91062

## 四大特點

1. 高「抗氧化和熱穩定性」
2. 高「油膜保持力」
3. 高「剪斷安定性」
4. 對應車型的「摩擦力」設定

## 六大功能



潤滑作用 密封作用 冷卻作用 清靜分散作用 防鏽作用 酸中和作用

## MA & MB 差異

打檔車與速克達因引擎／變速型式不同，對於機油的潤滑特性也有不同的需求。

採用濕式離合器的打檔車，因其機油也兼具潤滑變速機構之機能，為了避免離合器、變速打滑，故配方中多了「摩擦係數添加劑」。而速克達採用乾式離合器，因此機油摩擦力較高時反而會增加引擎負擔、讓油耗變差。

所以JASO（日本車輛標準組織）在制定機車用機油規格時，依摩擦係數之高低區分為MA／MB不同規格。

MA (MA2)：適用打檔車。 MB：最適合速克達。



欲瞭解更多商品詳細情報，請掃QR Code至YAMAHA官網查詢

## Technical Specifications

機種名稱	YZF-R9		
排氣量	890 c.c.	後懸吊	搖臂式（連桿式）
引擎形式	水冷四行程橫列三缸 DOHC 4V	前煞車	Φ 320mm 雙碟 + 對向四活塞輻射卡鉗 + ABS
馬力	73.4 ps / 6,000 rpm	後煞車	Φ 220mm 單碟 + 單向單活塞卡鉗 + ABS
扭力	8.7 kg-m / 6,000 rpm	長x寬x高	2,070 x 705 x 1,180 mm
頭燈	LED	軸距	1,420 mm
尾燈	LED	座高	830 mm
方向燈／定位燈	LED	裝備重量	195 kg
碼表	TFT 全彩儀表	油箱容量	14 公升
車架形式	輕量化鋁合金車架	輪胎（前）	120 / 70ZR17M / C (58W)
前懸吊	可調式 Φ 43mm 倒立式前叉	輪胎（後）	180 / 55ZR17M / C (73W)

## Energy Efficiency

機車燃料消耗量試驗方法	YZF-R9	測試說明
測試值（平均油耗）	21.5（公里／公升）	• 所有數據為實驗室測試值。 • 以年平均行駛4,500公里除以能源效率測試值計算。
年耗油量（以年平均行駛4,500公里除以能源效率測試值計算）	209 公升	• 測試方式：機車燃料消耗量試驗方法。
能源效率等級（超過750c.c.至1,000c.c.）	2 級	

# YZF-R9

 **YAMAHA**  
台灣山葉機車工業股份有限公司  
303 新竹縣湖口鄉山葉路81號



Official Website  
yamaha-motor.com.tw

0800631680  
\*\*\*\*\*



YAMAHA LIFE APP



Yamaha Motor TW



yamahamotortw



Yamaha Motor Taiwan

2年  
保固



**YRA**  
Yamaha Riding Academy

**YAMALUBE**<sup>®</sup>

正廠的液體零件

 **YMS**

YMS重機旗艦店  
YAMAHA MOTORCYCLE SHOP

■ 免費聲明：

為了您的安全，騎乘時請全程配戴安全帽與防護服並遵守交通法規。本目錄之人車拍攝均為專業人士於封閉場地或賽道模擬騎乘之情境，請勿模仿。本目錄中之 YAMAHA 產品、配件或其他非 YAMAHA 設計部品等由第三方提供之開發與製造資訊，如在技術規格與外觀上有所更改，恕本公司不另行通知。圖片為 YAMAHA 全球廣告影像。實際販售車輛之車色、樣式、配備均符合台灣法規，以實車為主。本影像經數位合成。本公司保留變更或停用之權利。本公司對銷售之各種車輛所使用之零件、部品與配件，將依實際生產國家及供應等情形進行調整，不做永久供應之擔保。本目錄亦不提供任何其他保證，詳情請洽詢您當地的 YAMAHA 經銷商。

■ 2年保固：由台灣山葉機車所生產或代理銷售之車輛，皆享有兩年不限里程保固（實際適用範圍依保證書為準）。詳情請參考各機種之保養手冊所載之保證書內文，並依手冊定期保養，以維持車輛最佳性能。

■ 本車系符合第七期排放及六期噪音管制標準。

■ 印製時間 2026 年 4 月